

EA設定マニュアル MT5版

2019/10/15改訂

株式会社GOフィンテック

取引にかかわる留意事項

外国為替証拠金取引や暗号資産証拠金取引は、価格の変動により、元本欠損若しくは当初元本を上回る損失が発生するおそれがあります。過去の検証結果は将来の利益を保証するものではありません。

当社はシステムを予告なく変更する場合があります。本ソフトの著作権は、原則として、当社に帰属します。著作権法により、当社に無断で転用、複製等することはできません。

当社は、次の各号に掲げる損害については、債務不履行、不法行為その他の法律上の請求原因の如何を問わず、一切の責任を負わないものとします。

- (1) 天災地変、戦争、騒乱、暴動等の不可抗力に起因する損害
- (2) 利用者設備の障害又は本サービス用設備までのインターネット接続サービスの不具合等のお客様の接続環境の障害に起因する損害
- (3) 本サービス用設備の応答時間等、インターネット接続サービスの性能値に起因する損害
- (4) 当社が第三者から導入しているコンピューターウィルス対策ソフトについて当該第三者からウィルスパターン、ウィルス定義ファイル等を提供されていない種類のコンピューターウィルスの本サービス用設備への侵入に起因する損害
- (5) 善良な管理者の注意をもってしても防御することができない本サービス用設備への第三者による不正アクセス、アタック又は通信経路上での傍受に起因する損害
- (6) 当社が定める手順、セキュリティ手段等をお客様が遵守しないことに起因する損害
- (7) 本サービス用設備のうち第三者が製作したソフトウェア(OS、ミドルウェアを含みます。)に起因する損害
- (8) 本サービス用設備のうち第三者が製作するハードウェア及びデータベースに起因する損害
- (9) 電気通信事業者の提供する電気通信役務の不具合に起因する損害
- (10) 刑事訴訟法第218条(令状による差押え・搜索・検証)、犯罪捜査のための通信傍受に関する法律その他の法令又は裁判所の命令に基づく強制的な処分に起因する損害
- (11) 本サービスに関する法令の新設、改廃、解釈の変更等(その効果が過去に遡及する場合11を含みます。)に起因する損害
- (12) 当社ウェブサイトとのリンクの有無を問わず、第三者のウェブサイトに起因する損害
- (13) その他当社の責めに帰することができない事由に起因する損害

株式会社G02フィンテック

MT5およびEA使用上の留意事項

- メタトレーダー5 (MT5) は、Macには対応していません。MT5ご利用にあたってはWindows搭載のパソコンをご用意ください。
- 自動売買ソフト (EA) に取引を実行させるためには、基本的にパソコンもMT5も常時立ち上げたままにしておく必要があります。
- パソコンがスリープ状態になるとMT5も止まってしまいます。そうならないようにパソコンの設定を確認・変更しておきましょう。スリープ設定変更の手順は、**最後のページ**でご説明します。



EA設定の概要(1)



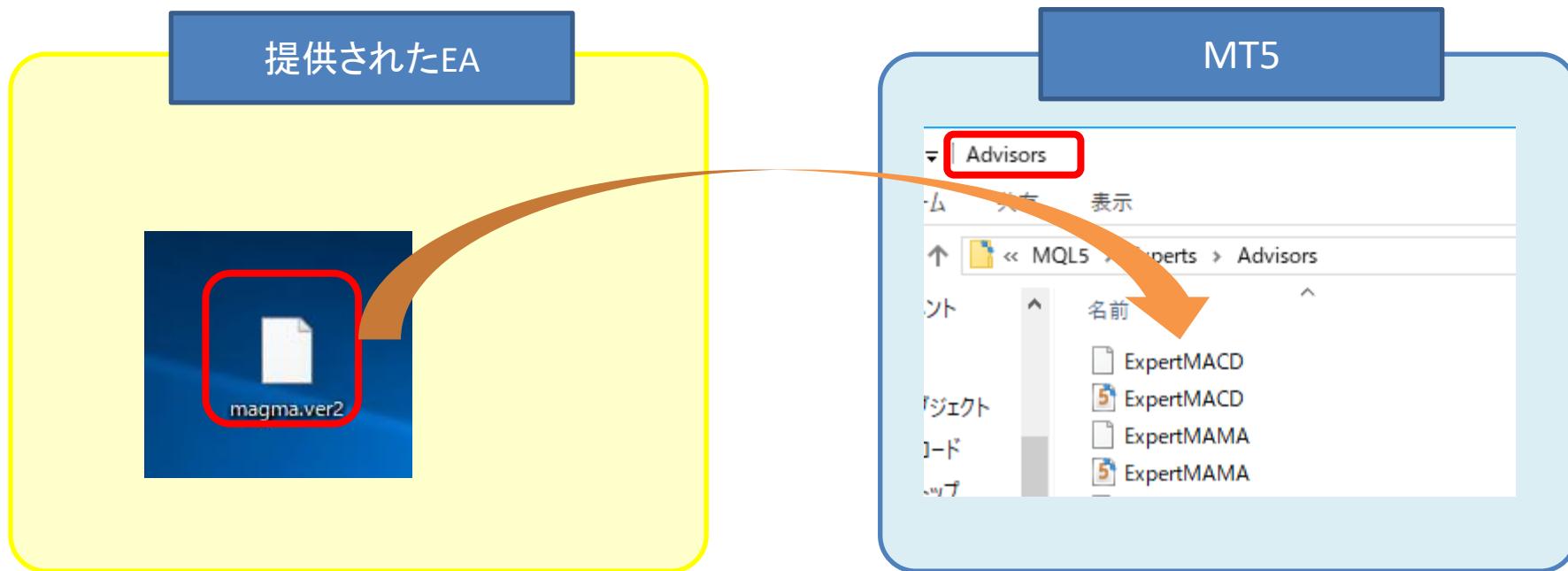
①パソコンに
MT5を
インストール

②MT5に
EAを
インストール

③チャートに
EAを
セット

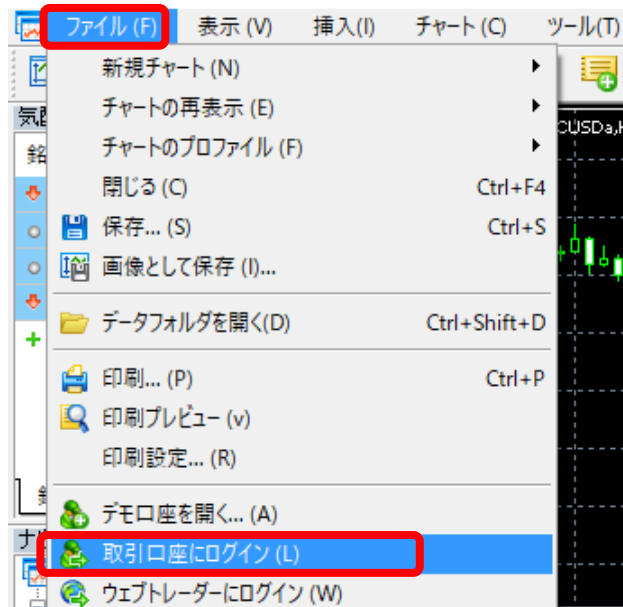
EA設定の概要(2)

「magma」ファイルをMT5の所定のフォルダにおく
※詳しい手順は次ページ以降で説明します。



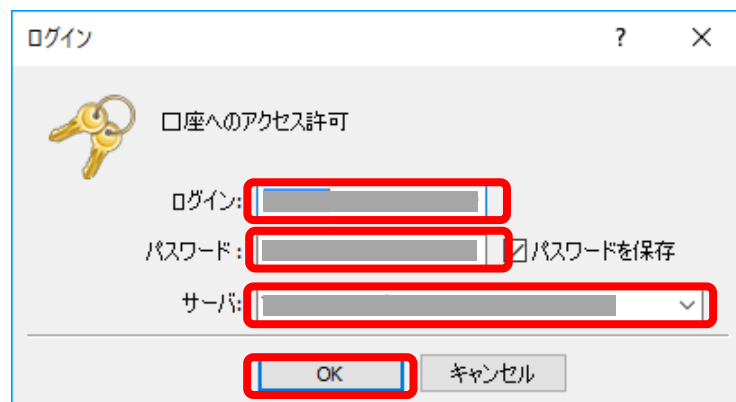
EAの設定

1



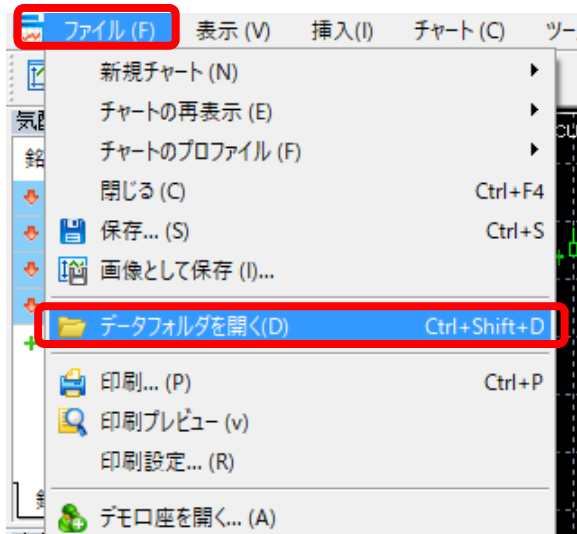
パソコン上でMT5を立ち上げ、
[ファイル]ー[取引口座にログイン] をクリック

2



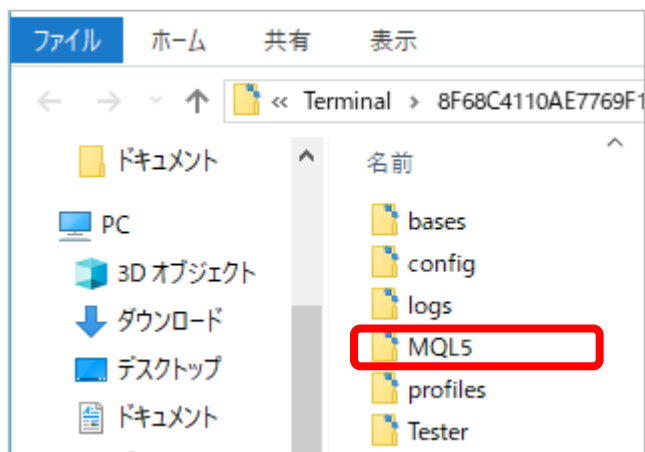
ご利用の業者から通知された「ログインID」
「パスワード」「サーバー」を入力し、
「OK」をクリック

3



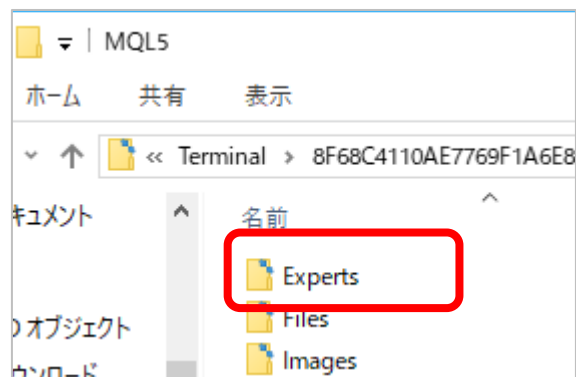
[ファイル]ー[データフォルダを開く]をクリック

4



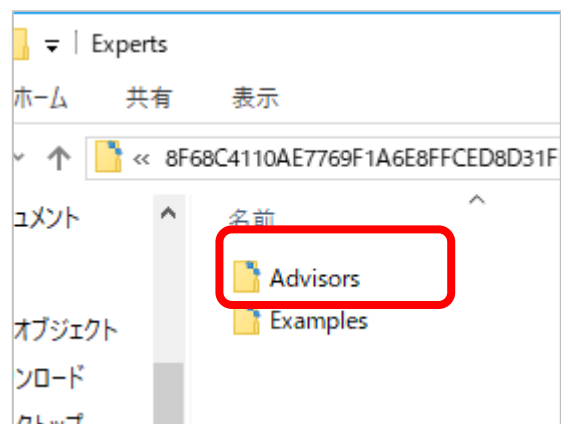
新しくフォルダが開いたら、[MQL5]フォルダをダブルクリック

5



[Experts]をダブルクリック

6

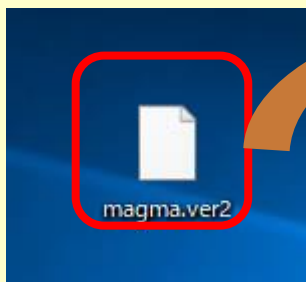


[Advisors]をダブルクリック

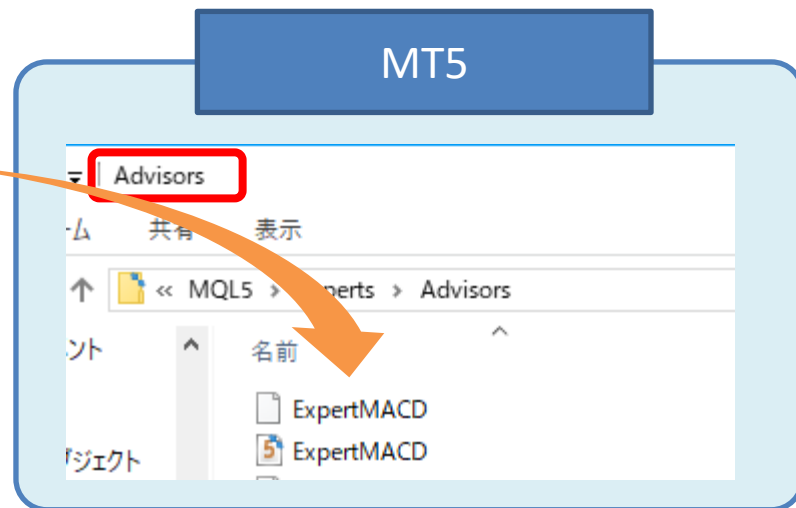
7

「magma」を「Advisors」フォルダにおく

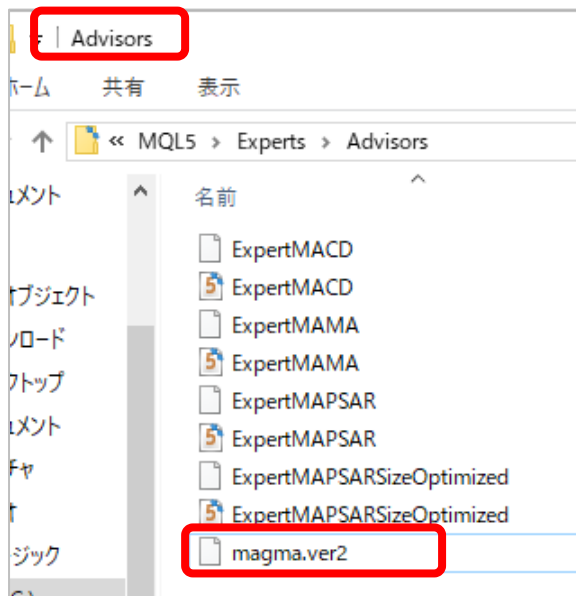
提供されたEA



MT5

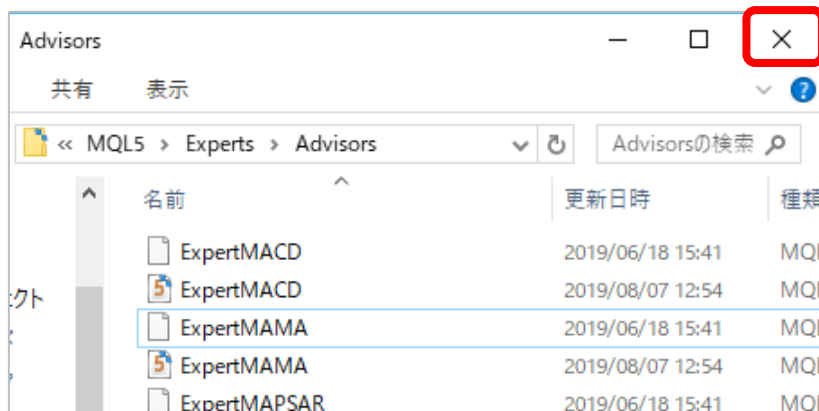


8



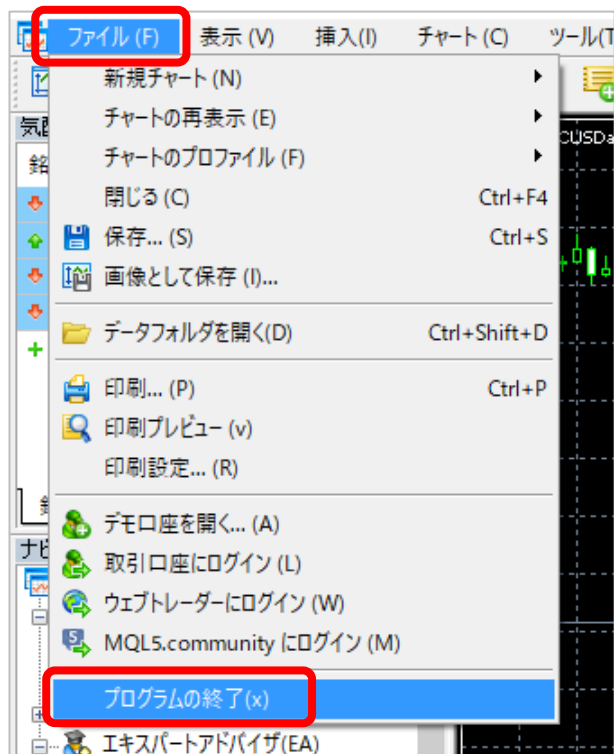
[Advisors]フォルダに「magma」があればOK

9



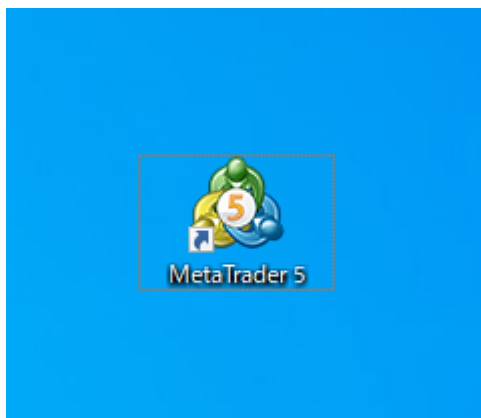
[Advisors]を閉じる

10



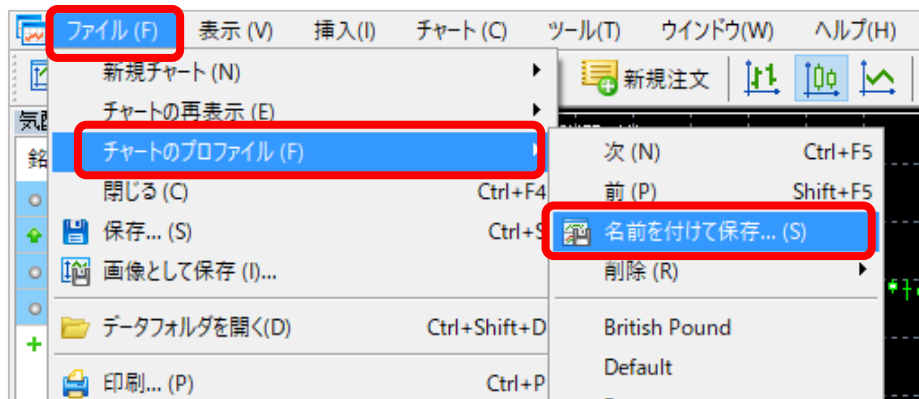
[ファイル]ー[プログラムの終了]をクリックして、MT5を一旦終了する

11



アイコンをダブルクリックして、MT5を再度、
立ち上げる

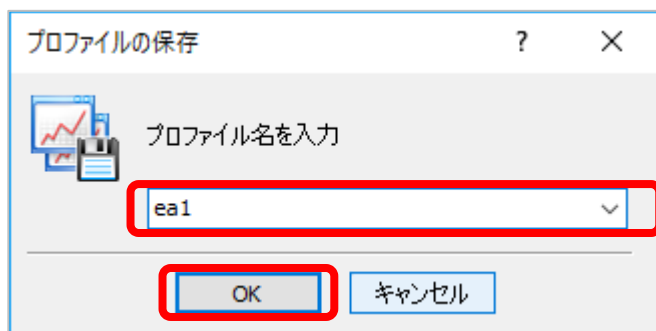
12



EAをセットするためのチャートの準備をする

[ファイル]ー[チャートのプロファイル]ー
[名前を付けて保存]をクリック

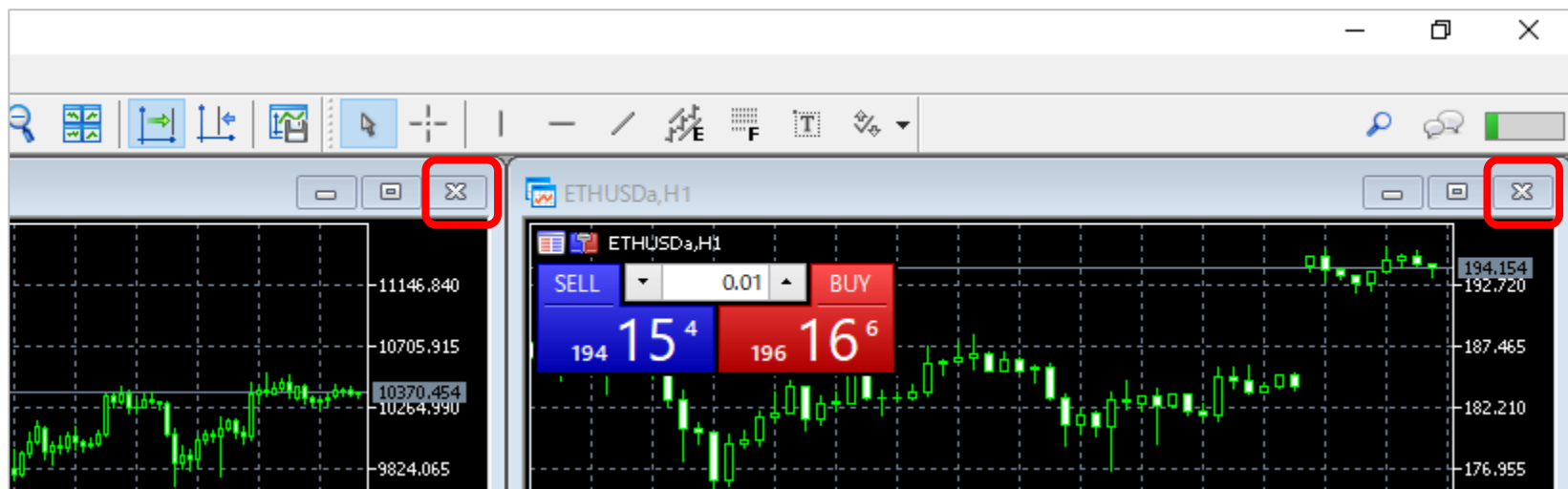
13



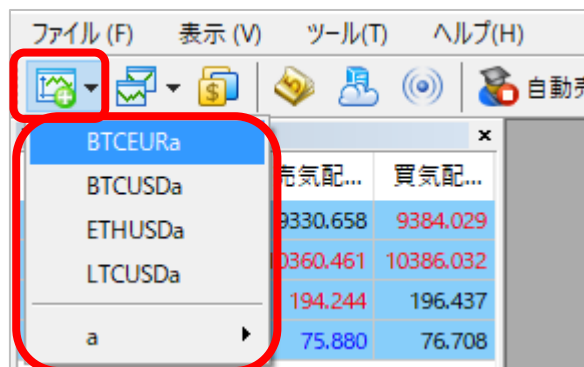
自由に名前を付け(アルファベットで)、
[OK]をクリック

14

表示されているチャートを全て、[×]で閉じる



15



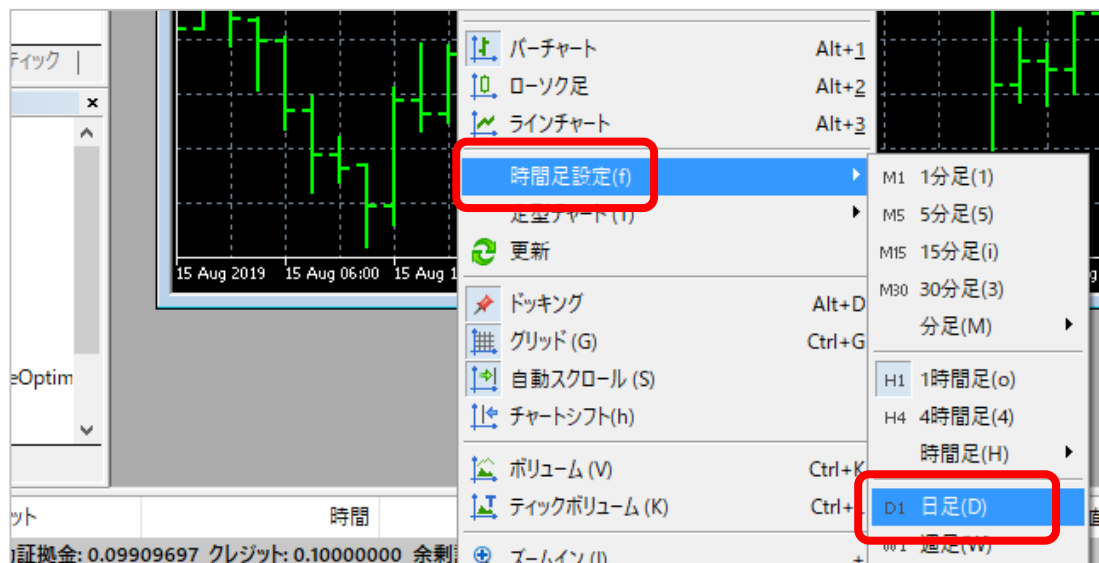
ツールバーの[新規チャートを開く]をクリックし、EAを使う通貨ペアを選択する

magmaの**推奨通貨ペア**は下記のとおり
BTCUSD LTCUSD

上記の通貨ペアが一覧に表示されない場合は、次ページの方法で表示させることができます

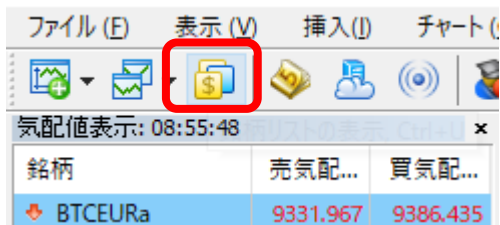
16

チャート上で右クリックしー[時間足設定]ー[D1 日足(D)]をクリック
 ※「magma」は**日足**でのご利用をお勧めしています。



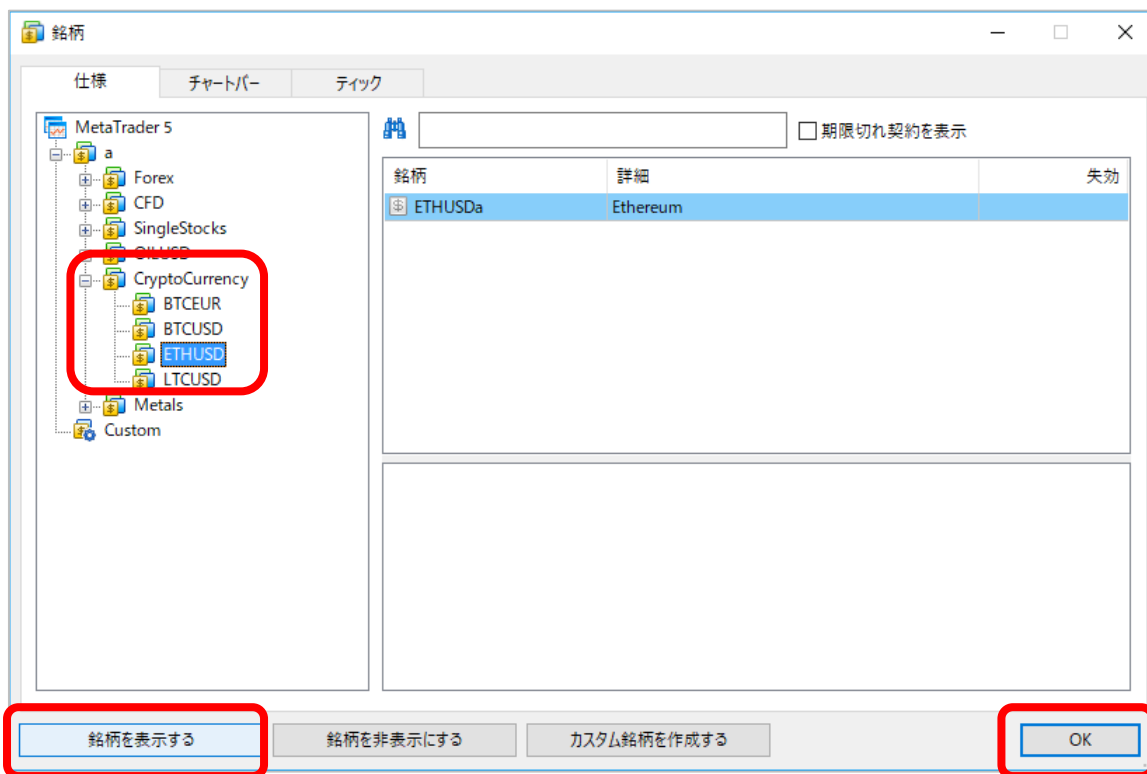
手順15の補足 一覧に通貨ペアを追加する方法

1



ツールバーの[銘柄リストの表示]をクリック

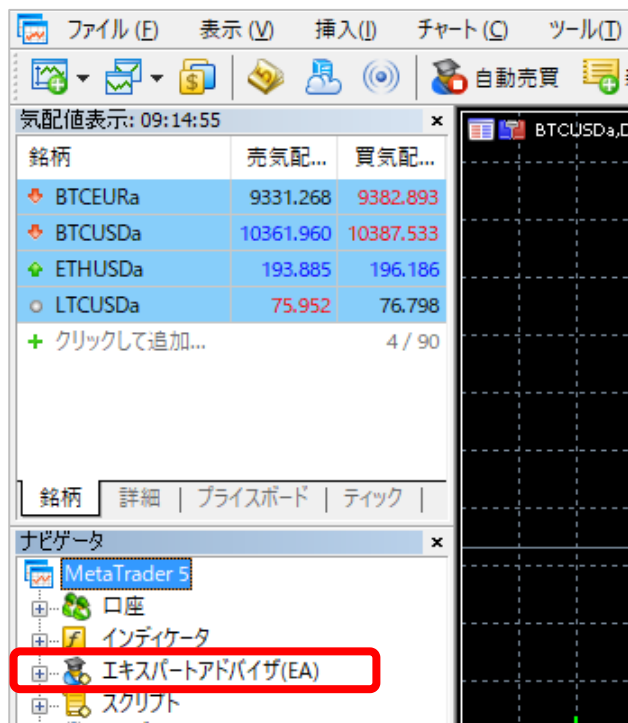
2



[CryptoCurrency]の中の表示させたい通貨ペアを選び、[銘柄を表示する]をクリック

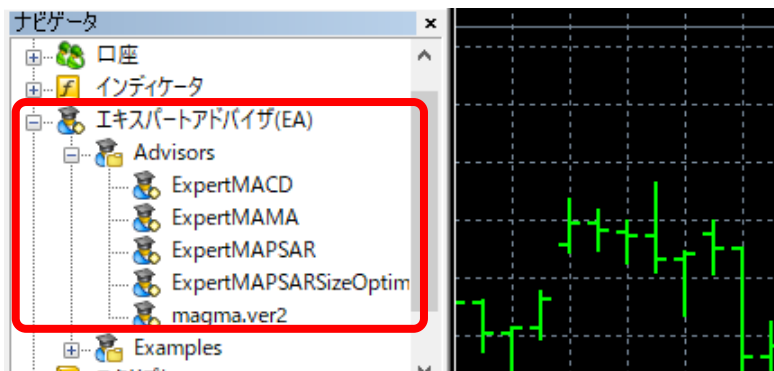
[OK]をクリック

以上で完了です

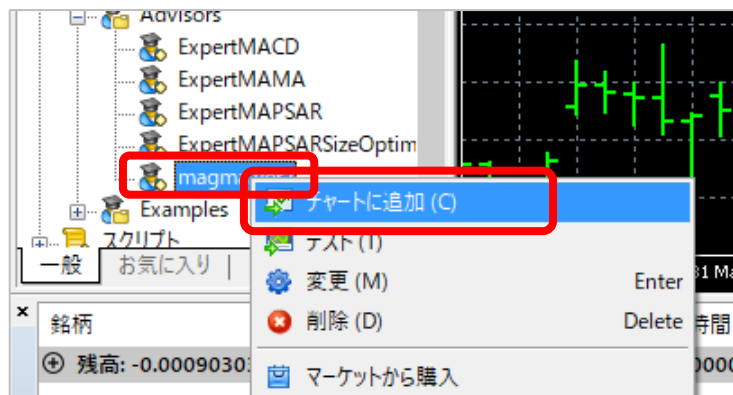


[ナビゲーター]画面の[エキスパートアドバイザ]の[+]をクリック

左下図のように表示が変わる



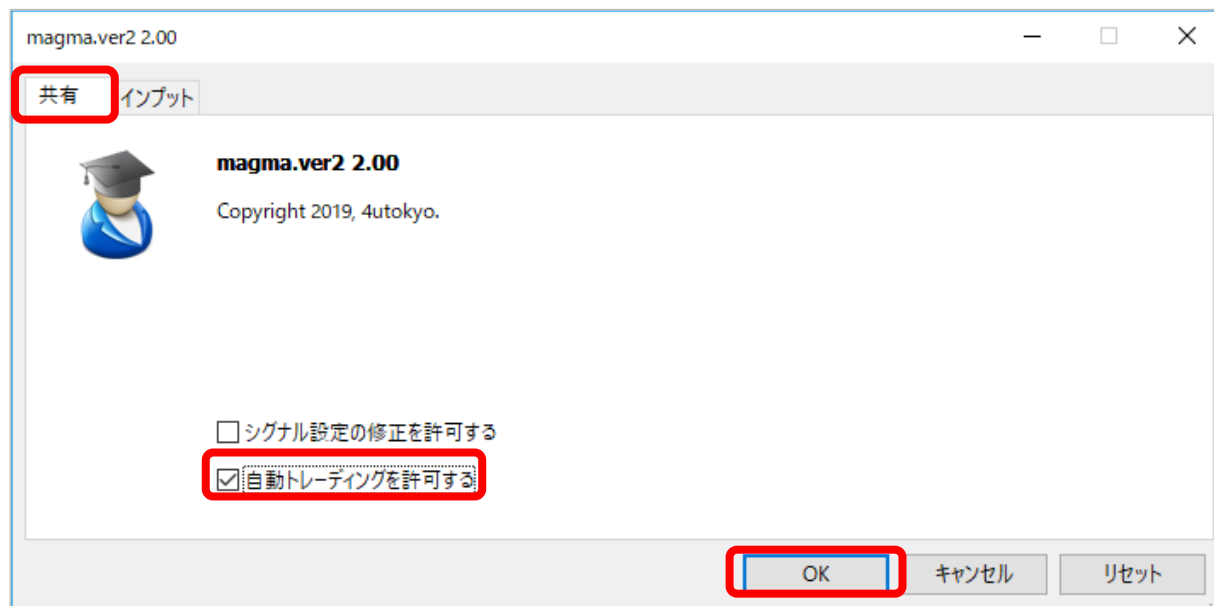
18



[magma]を右クリックし、
[チャートに追加]をクリック

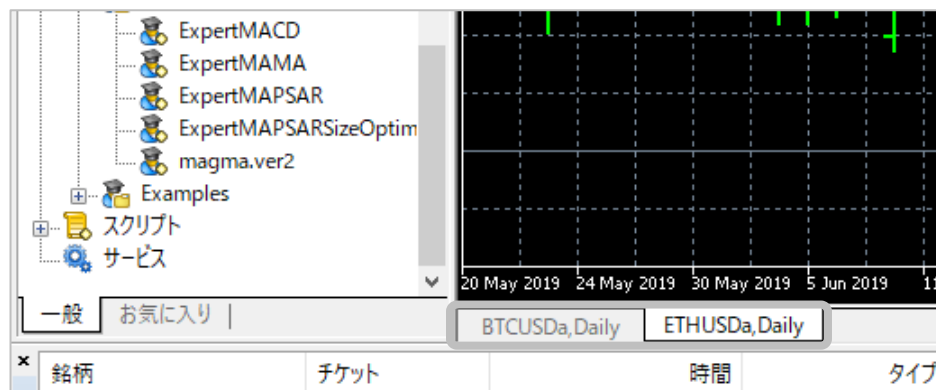
19

下図のような画面が表示されたら、[共有]を選び、
「自動トレーディングを許可する」にチェックを入れて、[OK]をクリック



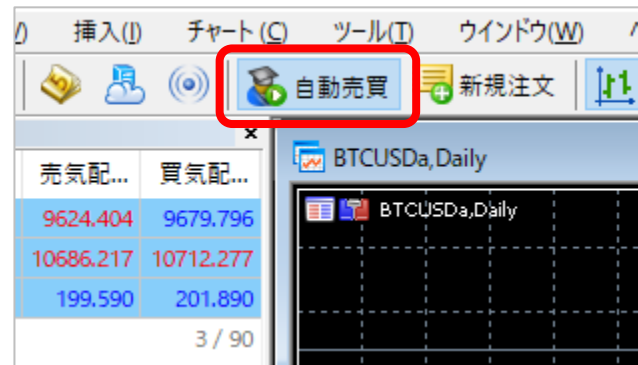
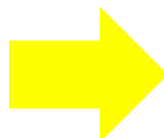
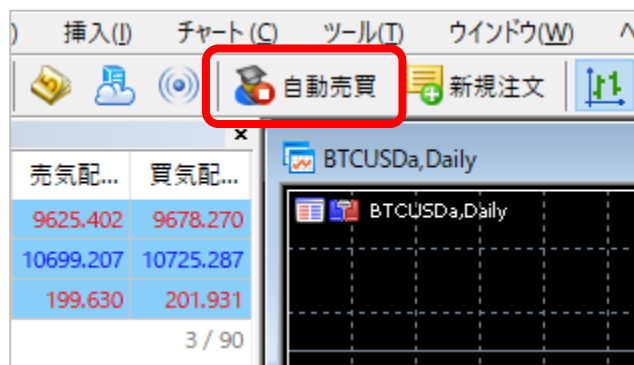
20

複数の通貨ペアで使用したい場合は、手順15～19を繰り返し行う
下部のタブで表示させるチャートを切り替えることができる

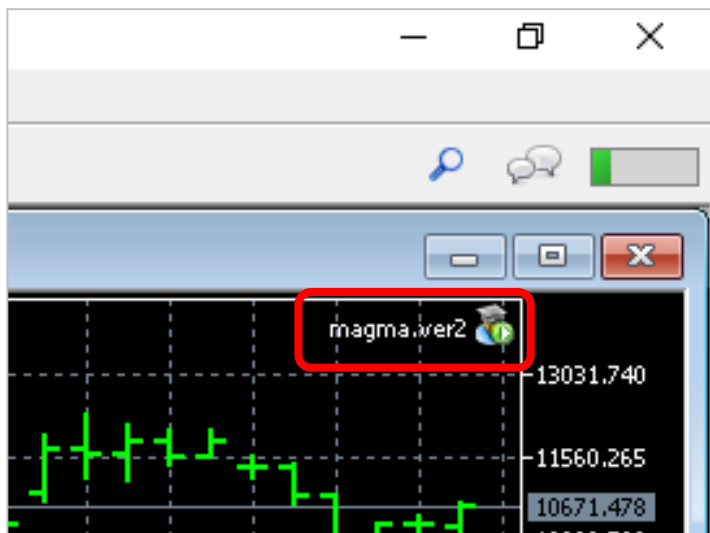


21

ツールバーの[自動売買]をクリック
すると、左下図の表示から、右下図の表示に変わる

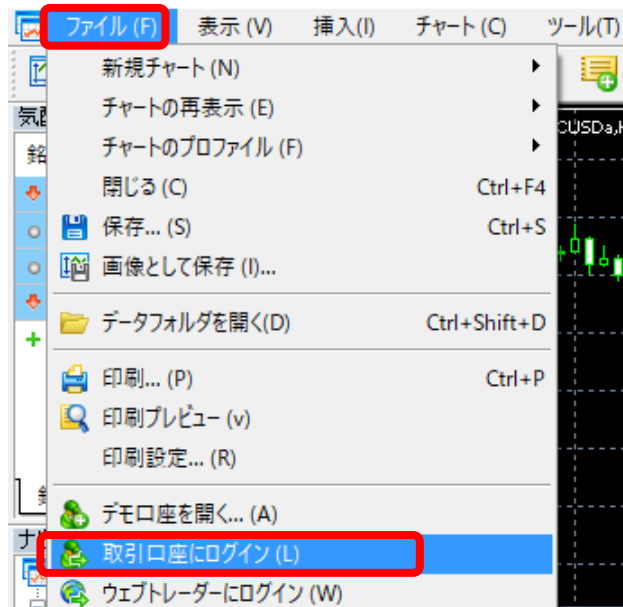


22

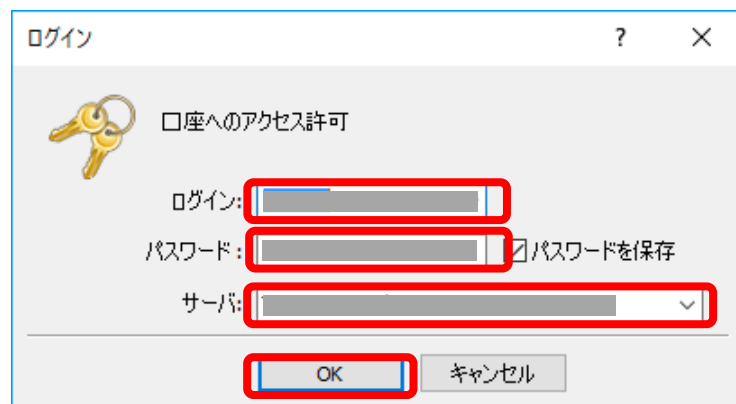


チャート右上に図のようなマークが表示されていれば設定完了

ログイン方法



パソコン上でMT5を立ち上げ、
[ファイル]ー[取引口座にログイン] をクリック

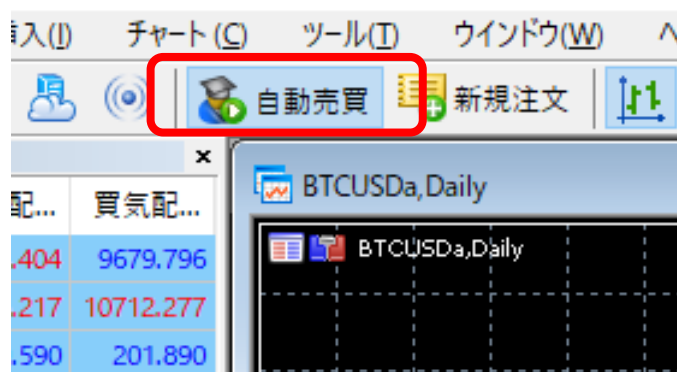


ご利用の業者から通知された「ログインID」
「パスワード」「サーバー」を入力し、
「OK」をクリック

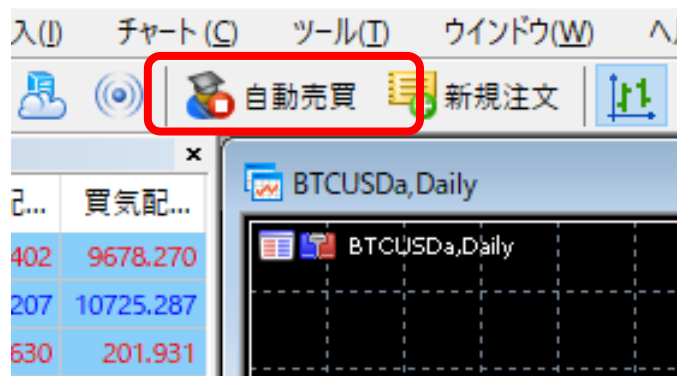
自動売買の開始・停止方法

自動売買をOFFにする(停止させる)には、メニュー [自動売買] をクリックします。
緑がON、赤がOFFの状態です。

※未入金の場合は「OFF」にしておいてください。

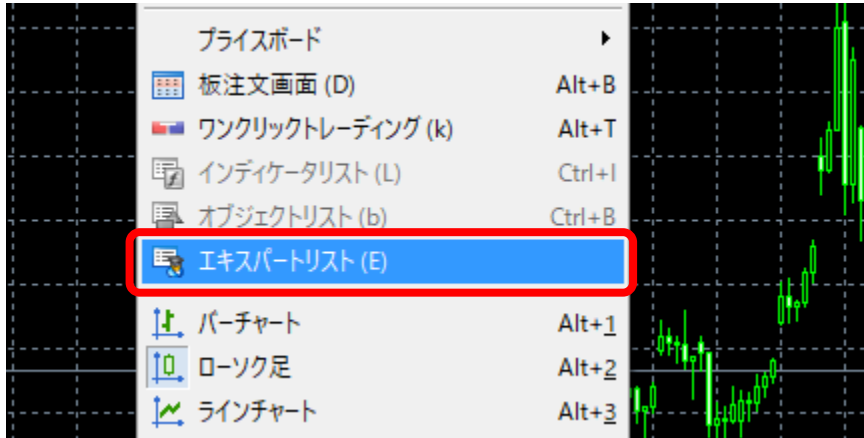


自動売買「ON」のときの表示

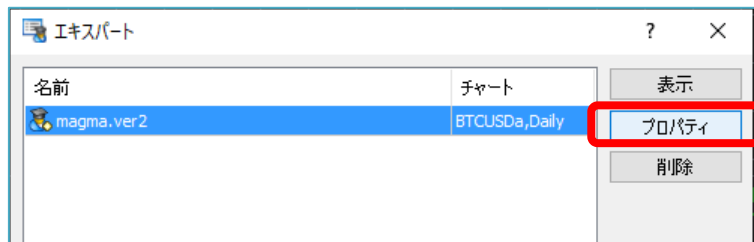


自動売買「OFF」のときの表示

取引数量の変更方法 (1)

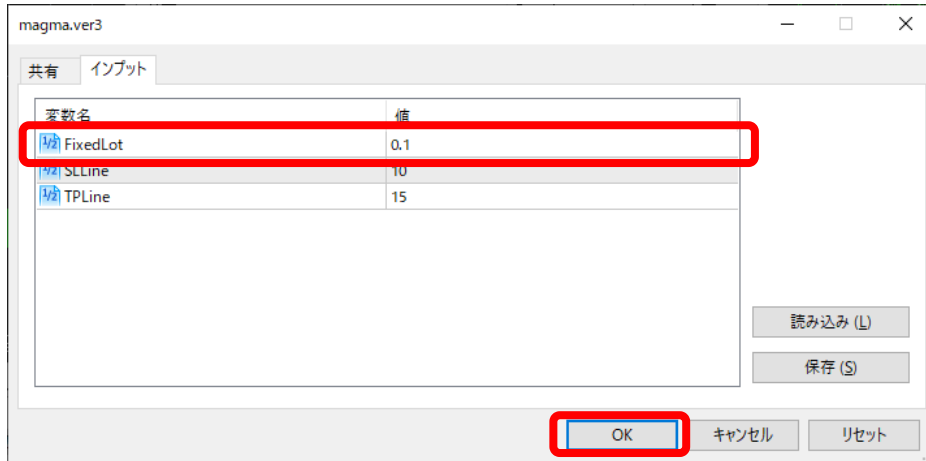


EAを設定したチャート上で右クリックし、
[エキスパートリスト] をクリック



エキスパートウィンドウが表示されたら、
[プロパティ] をクリック

取引数量の変更方法 (2)



[Fixedlot] (ロット) の数値を変更し、
[OK] をクリック

ロットの目安 (1つの通貨ペアでの運用の場合)

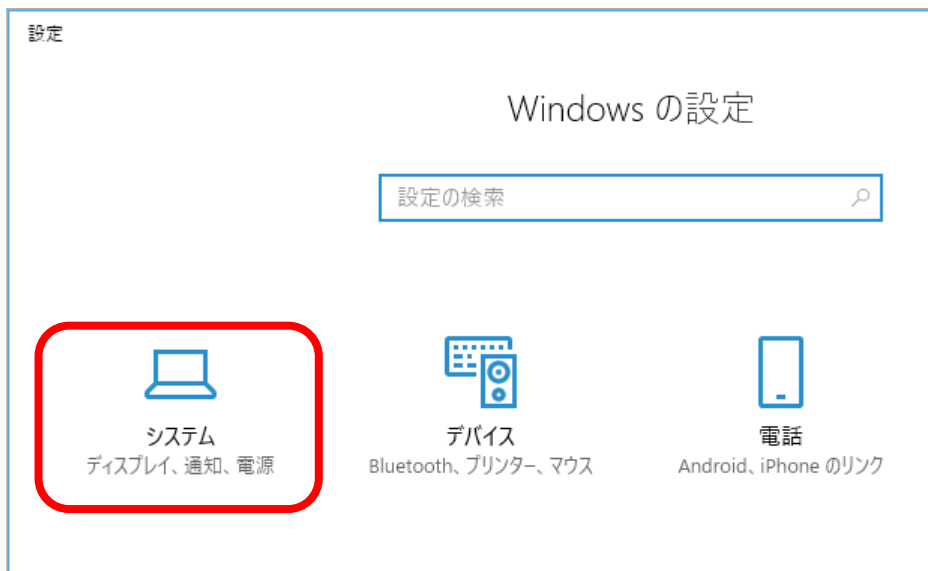
残高	通貨ペア	ロット数
0.1BTC の場合	BTCUSD	0.1 ～0.3
	LTCUSD	1.0 (1が最大)
1.0BTC の場合	BTCUSD	1.0 (1が最大)
	LTCUSD	1.0 (1が最大)

2つの通貨ペアで同時に運用する場合は、
各通貨ペアのロットを上記の半分にしてください。

PCを「スリープなし」にする方法 (1)



Windowsのスタート(左図の①)をクリックし、
続いて[設定] (②)をクリック



[システム]をクリック

PCを「スリープなし」にする方法 (2)

[電源とスリープ]をクリック(③)
下図の2カ所を「なし」に設定(④、⑤)
[×]で閉じます(⑥)

